

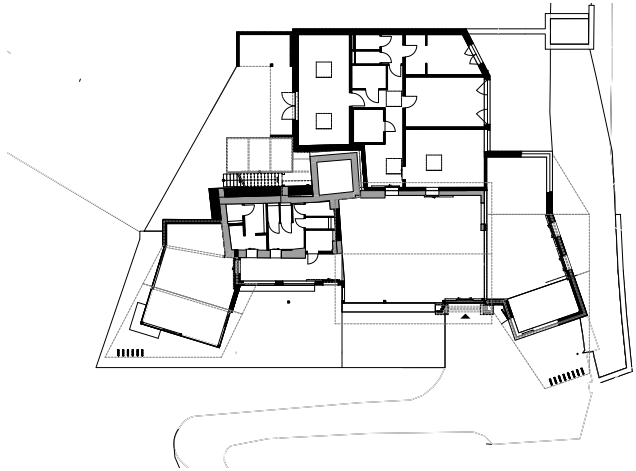


WERKBUCH 2024






entwicklung planung bauaufsicht

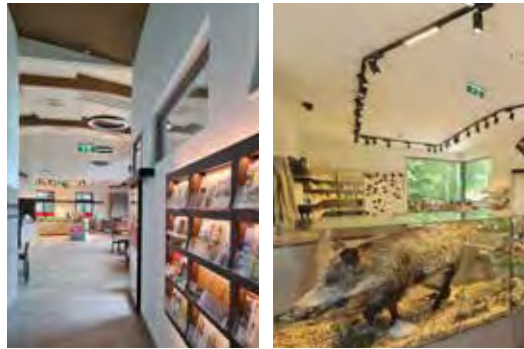




NATURPARK SPARBACH
Besucherzentrum
Zu- Umbau

-  Liechtenstein Gruppe AG
-  Planung, Ausschreibung, örtliche Bauaufsicht
-  400 m²







Lieber Herr Bm Ing. Schimmel,

für die ausgezeichnete Begleitung beim Neubau bzw. Umbau unseres Besucherzentrums im Naturpark Sparbach möchte ich mich im eigenen Namen sowie im Namen der Liechtenstein Gruppe sehr herzlich bedanken.

Mit Ihren kreativen Ideen bei der Planung sowie Ihrer konsequenten Vorgangsweise bei der Umsetzung der Baumaßnahmen und bei der laufenden Kontrolle ist es gelungen, ein sehr schönes, funktionelles und zukunftsorientiertes Gebäude rechtzeitig fertigzustellen.

Mit dem neuen Besucherzentrum ist der Naturpark Sparbach für die kommenden Jahre sehr gut gerüstet und die Besucher werden die Neuerungen und Verbesserungen schätzen!

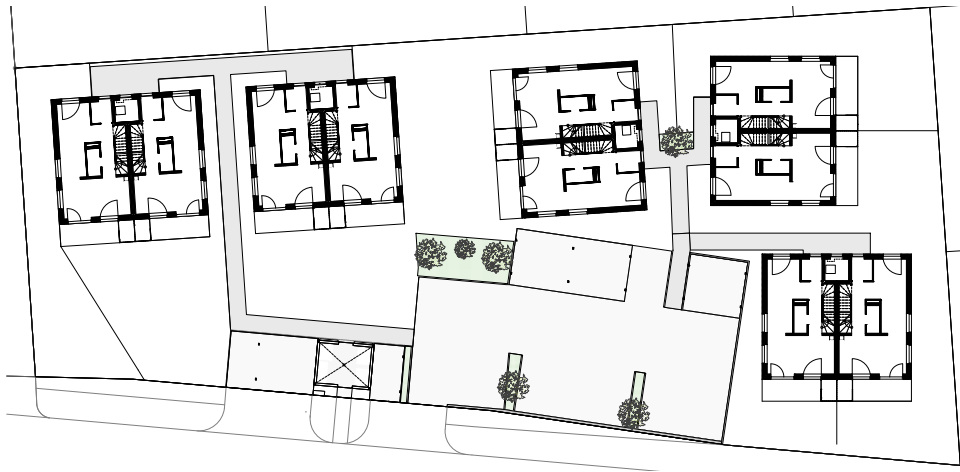
Vielen herzlichen Dank und beste Grüße,

Ich freue mich auf gelegentliches Wiedersehen im Naturpark Sparbach!



< ein neues Besucherzentrum in nur 19 Wochen Bauzeit >





ABSDORF
Teichstrasse
Doppelhäuser



Gemeinn. Wohn-und Siedlungsges.
Schönerer Zukunft GesmbH



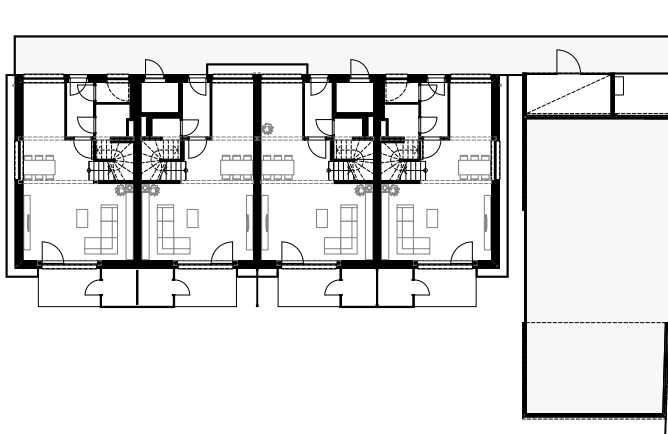
Planung, Ausschreibung



1040 m² | 10 WE







ABSDORF
Brunnenweg
Reihenhäuser



Gemeinn. Wohn-und Siedlungsges.
Schönerer Zukunft GesmbH



Ausführungsplanung, Ausschreibung



1256 m² | 12 WE







WIEN
Breitenfurterstrasse
B&B Hotel, Neubau



B26 Projekt GmbH



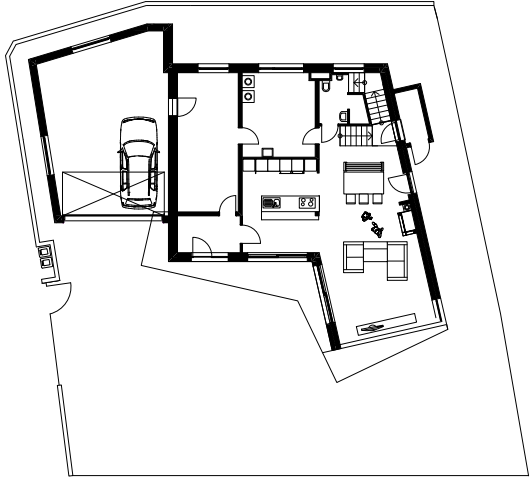
Projektentwicklung, örtliche Bauaufsicht



2500 m² | 106 Zimmer







Privat



Planung, Ausschreibung, örtliche Bauaufsicht

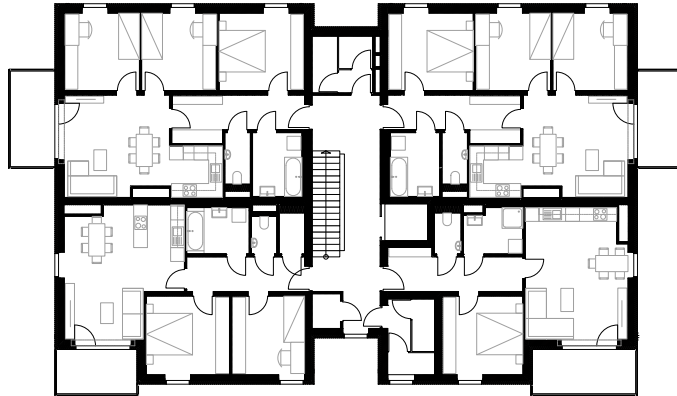


160 m²

HAUS S Einfamilienhaus







GLOGGNITZ
Heinrich Rieglerstrasse 3-5
Wohnhaus



Gemeinn.Wohn-und Siedlungsges.
Schönerer Zukunft GesmbH



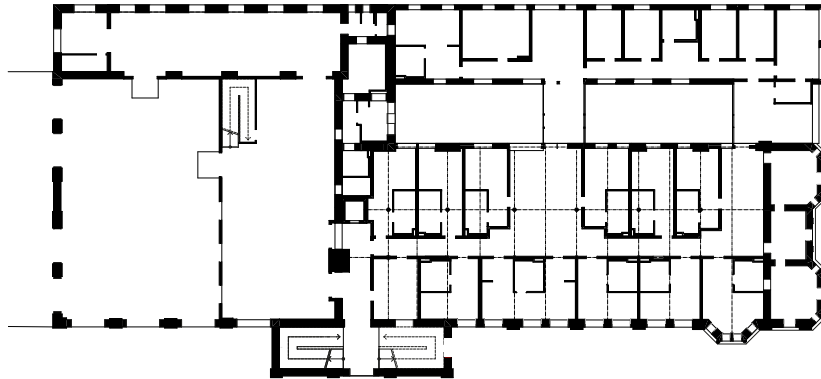
Planung, Ausschreibung



1115 m² | 16 WE







Lebensbogen GmbH

GRÜNBACH AM SCHNEEBERG
Am Neuschacht 7
Revitalisierung



Planung, Ausschreibung, örtliche Bauaufsicht



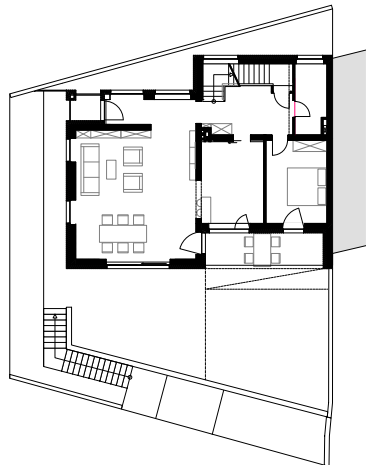
3558 m²

< wir revitalisierten das alte Bergwerk in ein Wohnheim für Menschen mit besonderen Bedürfnissen >



LEBENSBOGEN
SOZIALE EINRICHTUNG





HAUS B
Einfamilienhaus
Sanierung, Zu-Umbau

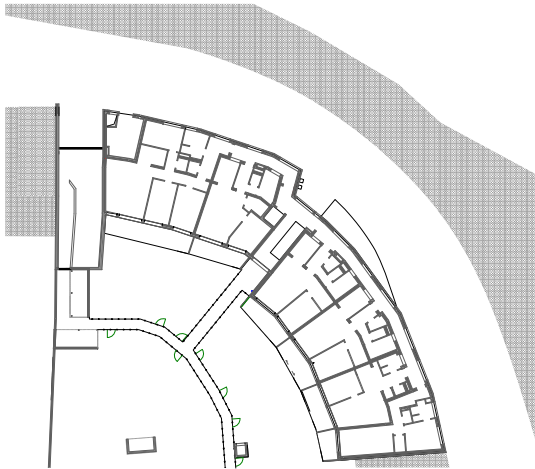
 Privat

 Planung, Ausschreibung, örtliche Bauaufsicht

 300 m²







GUNTRAMSDORF
Mühlgasse 8
Wohnhaus



Zöfa Baubüro GmbH



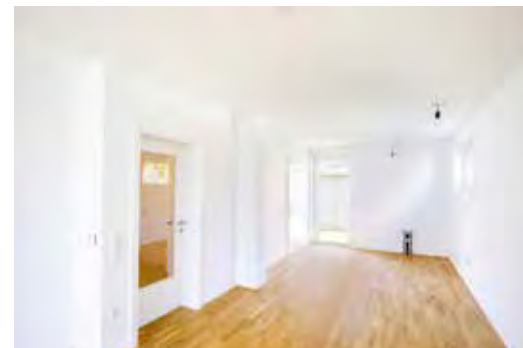
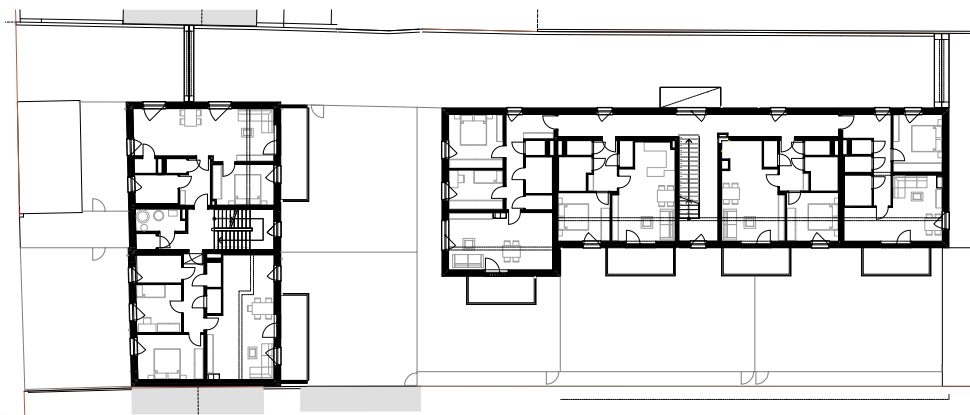
Ausführungsplanung, örtliche Bauaufsicht



1290 m² | 19 WE







KRITZENDORF
Hauptstrasse 154-156
Wohnhausanlage



Gemeinn.Wohn-und Siedlungsges.
Schönerer Zukunft GesmbH

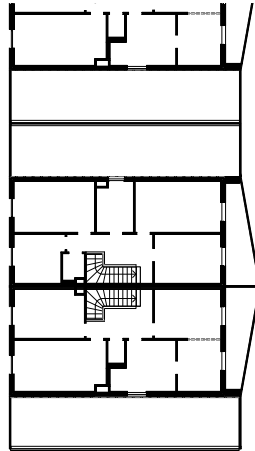
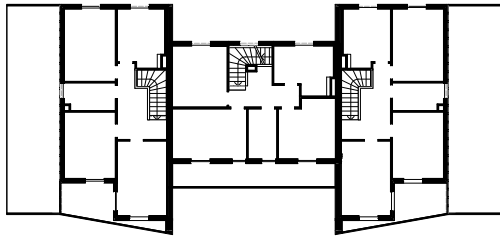


Planung, Ausschreibung



913 m² | 14 WE





LAXENBURG
am Kaisergarten
Doppelhäuser



RI Rentinvest KG



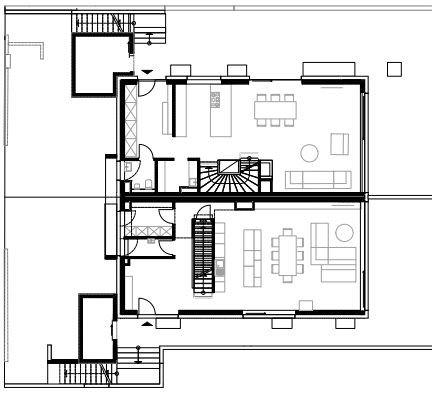
Planung, Ausschreibung



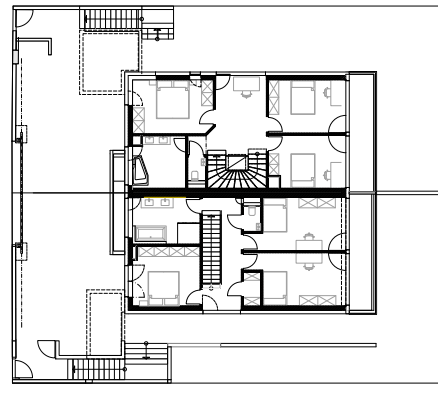
2000 m² | 17 WE | 17 Doppelhnh. | 1 Trihaus







EG



OG



HAUS D & U Doppelhaus



Privat

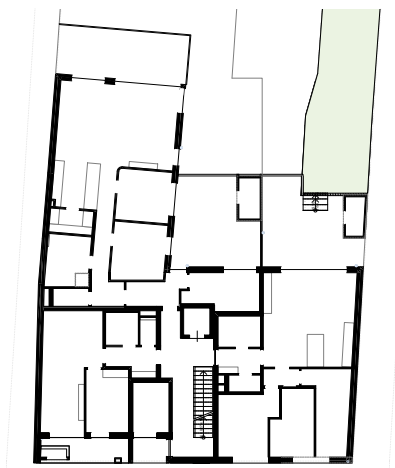


Planung, Ausschreibung, örtliche Bauaufsicht



443m² | 2 WE





WIEN
Ketzergasse 401
Wohnhaus



KeGa 401 Projekt GmbH

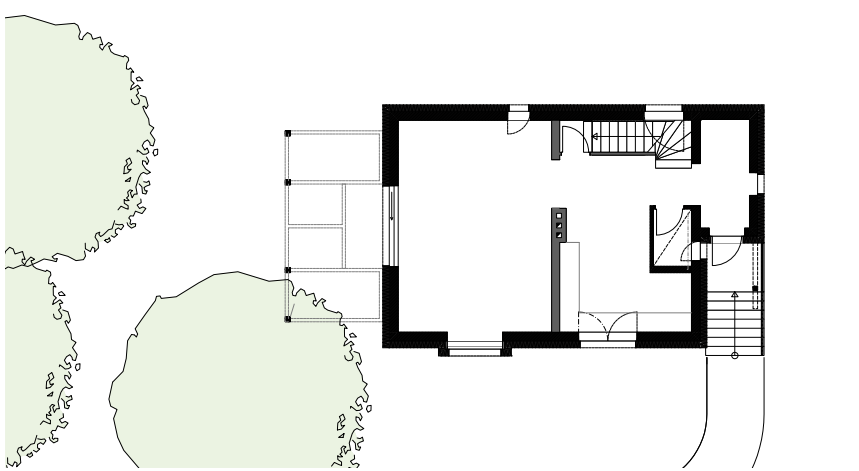


Planung, Ausschreibung, örtliche Bauaufsicht



680 m² | 8 WE



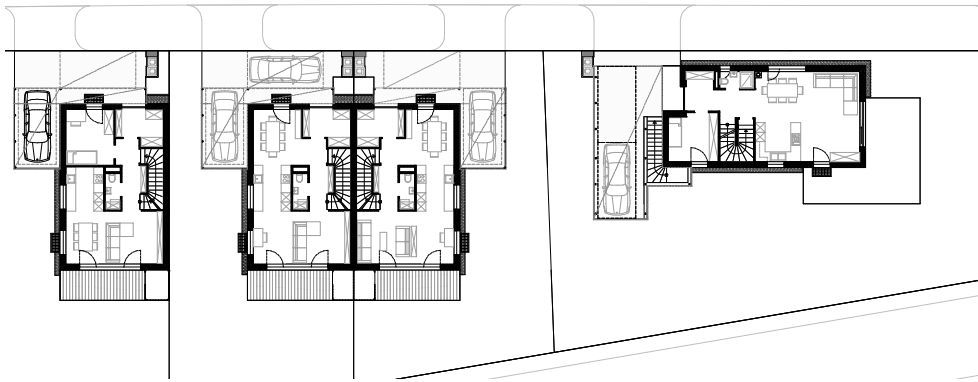


HAUS M
Einfamilienhaus
Sanierung

-  Privat
-  Planung, Ausschreibung, örtliche Bauaufsicht
-  105 m²







TATTENDORF
Bahnstrasse
3 Einfamilienhäuser &
1 Doppelhaus



HEIFU Immobilien GmbH



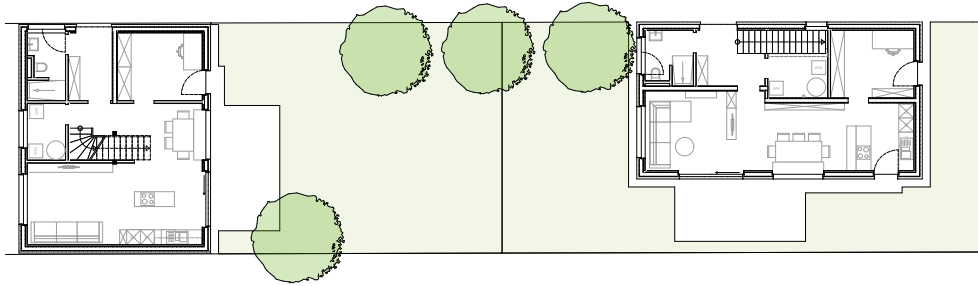
Planung, Ausschreibung, Örtliche Bauaufsicht






596 m² | 1x Doppelh. | 3x Einfamilienhäuser



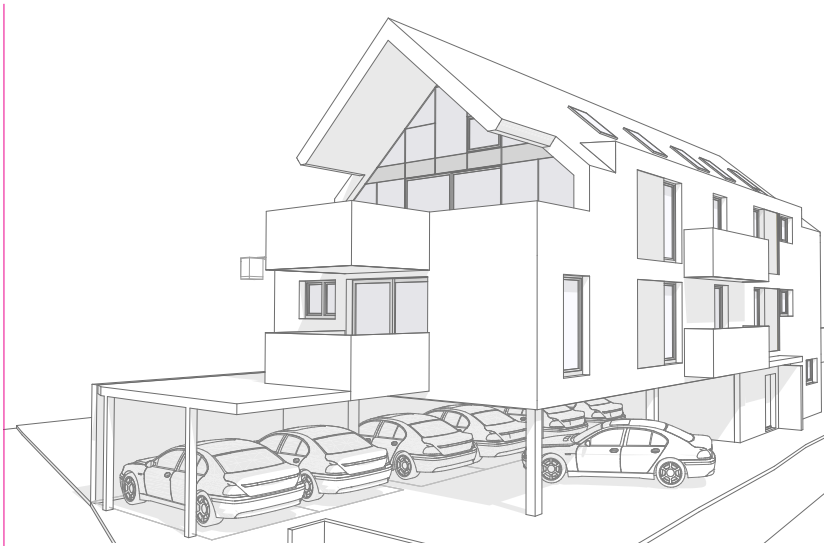




OBWERWALTERSDORF
Tattendorferstrasse 43
4 Einfamilienhäuser

-  TS 43 Projektentwicklungs GmbH
-  Planung, Ausschreibung, Örtliche Bauaufsicht
-  396 m² | 4 x Einfamilienhäuser





GUMPOLDSKIRCHEN
Brunnengasse
Wohnhaus



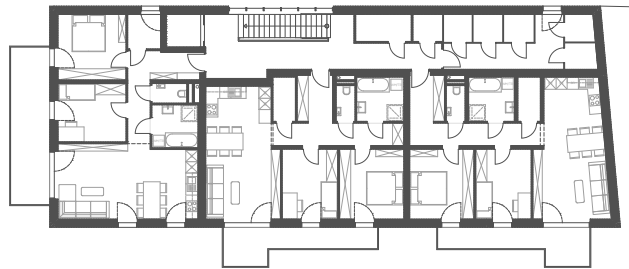
HAUS B
Einfamilienhaus



KRUMBACH
Mairhöfenstrasse 17
Wohnanlage



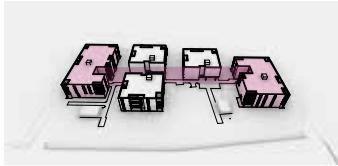
ALLAND
Klausenstrasse 127
Wohnanlage



GROßWEIKERSDORF
Kugelbergweg
Wohnanlage

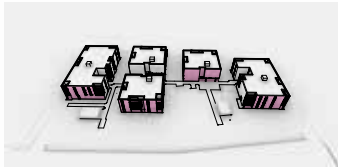


Einfassende Wohnblöcke



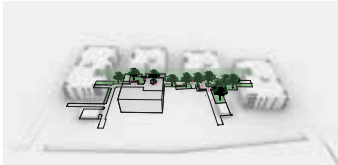
Die zwei abschließenden Wohnblöcke bilden die Einfassung für das langgestreckte Grundstück.

Kleinteilige Fassaden



Kleinteilige Fassadenfronten zur Straße hin gliedern sich in die kleinstädtische Umgebung ein.

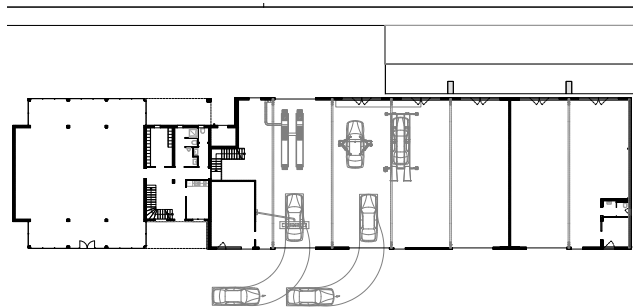
Grüne Verbindungsachse



Eine grüne Verbindungsachse mit Aufenthaltsmöglichkeiten bildet das Bindeglied für die Wohnsiedlung.



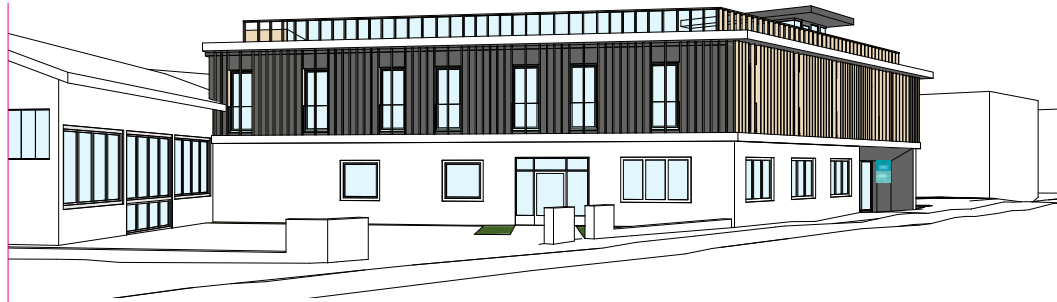
MATZENDORF Badnerstrasse Wohnanlage



MATZENDORF
Gewerbestr. 5
Industriebau



WIESELBURG
Wohnanlage



GUNTRAMSDORF
Münchendorferstrasse 29
Zubau, Hallenbau

IMPRESUM

Fotos:

S. 21 Fotos © Lebensbogen,
S. 14-15 Fotos © B&B Group,
S. 26-27 Fotos © Johannes Brunnbauer

sofern nicht anders angegeben

Fotos © epb Projekt GmbH

KUNDEN UNSERE PARTNER



HEIFU Immobilien GmbH



GUTS- & FORSTBETRIEB
WILFERSDORF
LIECHTENSTEIN GRUPPE





< e > für entwicklung

bauprojekte verlangen ab dem ersten gedanken nach einer professionellen entwicklung. im zuge der projektentwicklung gibt es eine menge erforderlicher abstimmungen unter beachtung amtlicher formalitäten sowie vorarbeiten in allen richtungen. aufgrund der langjährigen erfahrung wissen wir genau, worauf wert zu legen ist, die behörden wert legen – was wiederum der umsetzung ihres projekts zugutekommt.

< p > für planung

alles wie geplant – dein baumeister. eine solide planung ist der grundstein jeden projekts – unabhängig von dessen gröÙe. aufgrund unserer umfassenden ausbildung sind wir dazu befähigt, alle für das projekt erforderlichen planungsarbeiten durchzuführen und einen architektonisch hochwertigen entwurf, welcher auch zu den veranschlagten kosten realisierbar ist, zu erstellen.

< b > für bauaufsicht

damit auf der baustelle alles so läuft, wie es soll. wenn sie selbst nicht über die genauen technischen kenntnisse verfügen, die situation und einzelne details vor ort zu beurteilen, ist es ratsam, uns damit zu betrauen. wir übernehmen zuverlässig die fachliche überwachung der einzelnen bereiche, nehmen die rechnungsprüfung und abnahme der professionistenleistungen vor und urteilen mit "sachverständigem auge" über die qualität der arbeit.

Für ein kostenloses Erstgespräch können Sie mich sehr gerne unter
0664 / 911 11 13 oder
office@epb.co.at kontaktieren.

Baumeister Ing. Werner Schimmel

UNSERE
LEISTUNGEN / KONTAKT



+43 664 911 11 13
office@epb.co.at

www.epb.co.at
epb Projekt GmbH

Standort:
Johannesstraße 50/1
2371 Hinterbrühl

Firmensitz:
Fischerstiege 9/4
1010 Wien